

堀江店アシスタントの
松田優心さんが
表紙モデルに!!



ENTRY

募集要項

募集要項

募集職種	アシスタント
勤務地	堀江／福島／あべの
勤務時間	10:00～20:30(平日・土曜・祝日) 9:00～18:00(日曜) ※店舗により異なります。
休日・休暇	月8日休制／月9日休制／月10日休制(選択制) 有給休暇
初任給	月22万円(月8日休制)／月21万円(月9日休制) 月20万円(月10日休制)
昇給	昇給随時
諸手当	交通費全額支給／歩合／店販手当
福利厚生	社会保険完備(整容国保・雇用・労災・厚生年金保険) 外部講習／クリエイティブ研修／海外研修 講習費補助／出産・育児休暇制度

会社概要

会社名	株式会社グランジュ
代表取締役	深江 茂樹
設立	2011年
本社所在地	〒545-0052 大阪市阿倍野区阿倍野筋1-5-1 あべのルシアスB1F



フィゼル fizzle

専用スタジオで
営業時間内レッスン

264時間

選べるお休み

最大月10日休み
最大年間休日125日

早帰りDAY週2回あり!!

勤務地

福島／堀江／あべの

Let's take it easy

問い合わせ

会社説明会・サロン見学・面接を希望される方は、Instagram・ホームページ・お電話で受け付けています。

TEL:06-6454-7720

就職担当
福島店 中村

まずはお気軽に
ご連絡ください!



Instagram

スタイル画像やスタッフ・サロンの
雰囲気を随時更新中! フォローしてね!



HP

<http://fizzle-hair.com/>
詳しい情報は公式HPをCHECK!

会社説明会・見学予約で… **施術代金無料!**

施術体験のみの方は……… **1メニュー 500円(税込)**

会社説明会 or サロン見学
ご予約特典
施術体験 ¥0

※特殊技術は除きます。

TOP MESSAGE

美容師としての技術と
人としての思いやりを育み、
生涯活躍する美容師に

2015年、「既成概念にとらわれない、その人に合った流行をデザインするサロン」をコンセプトに、fizelleを立ち上げました。設立以降、私はスタッフに対し、自分でやりたいと思って選んだ美容師の仕事を末長く続けてほしいと、心から願っています。そして、人を大切にするスタッフを一人でも多く育てたいと思っています。

そのためには、美容師としてのオールラウンドな知識・技術と、人への思いやりが不可欠。fizelleでは特に、入社後の教育に力を注いでいます。少しでも早くスタイリストデビューを果たし、美容師としてのキャリアを積み上げてもらえるよう、264時間の業務時間内に幅広いスキルを効率良く習得できる育成アカデミーを実施しています。指導者は自社のトップスタイリストが指導を担当するので、必然的に先輩と後輩の距離が縮まり、お互いに思いやりの気持ちを育むことができます。

また、美容業界では珍しい月10日の休暇、月8回の早帰り制度を採用しているため、仕事とプライベートを両立できる環

境を整備。心身ともにフレッシュな状態で仕事に打ち込むことができます。

fizelleでは、「成長=できないことができるようになること」と考えています。人それぞれでできることと、できないことは異なります。ここでは「できないことがある」ということを尊重しつつ、少しずつできることを増やし、できるようになったという喜び、成功体験を重ねてほしいと思っています。

fizelleはおかげさまで多くのお客様に愛され、支えられています。その意味でも、美容師で最も大切なことの一つである「経験」を蓄積することができますし、できないことをできるようになるチャンスもたくさんあります。一人ひとりのチャレンジを後押しし、美容師としての幅広い知識・技術や思いやりを育める環境のもと、生涯活躍する美容師を目指していただけたうれしく思います。

株式会社グランジュ
代表取締役社長
深江 茂樹

SALON INFORMATION



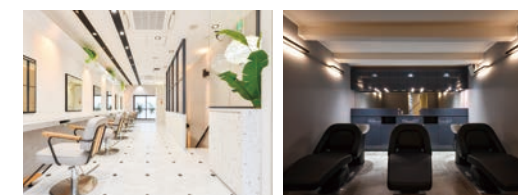
fizelle 福島店

大阪府大阪市福島区福島 7-5-7
FUKUSHIMA StoRk BLDG 3F
JR 福島駅徒歩約 1 分



fizelle あべのルシアス店

大阪府大阪市阿倍野区阿倍野筋 1-5-1
あべのルシアス B1F
各線天王寺、阿部野橋駅徒歩約 1 分



fizelle 堀江店

大阪府大阪市西区南堀江 4-6-15
Osaka Metro 西長堀駅徒歩約 1 分

PICK UP STAFF

01

fizelle 福島店
スタイリスト
2023年入社
谷 帆夏さん



私の提案でお客様が笑顔になり、
大きな自信に！

サロン見学の時にスタッフ同士の雰囲気がとても良く、
自分も楽しく働けそうだと感じたので、入社を決めました。
今はアシスタント業務と並行しながら、ヘアカラー
やカットを担当しています。入社して一番うれしかった
のは、自分の提案でお客様のお悩みが解決できたこと。
お客様から髪の状態を細かくヒアリングし、オススメし



たシャンプーで悩んでいた髪が改善されたとの声をい
ただき、それからはリピートいただいています。その経
験は、私にとって大きな自信になりました。現状、メイ
クを交えた接客をするスタイリストが少ないので、今後
はカラーチェンジの時などにメイクの面でもアドバイス
できる美容師になりたいですね。

一人ひとりに合った接客を行い
リピートいただける美容師に！

複数のサロンを見学し、堀江店のスタッフが一番親
切で雰囲気も良かったので、入社を決めました。堀
江店はスタッフだけでなく、お客様にも恵まれていま
す。アシスタント時代はメンズセットが苦手でしたが、
お客様から「失敗しても大丈夫だから」「僕で練習し
てもいいよ」と励ましの声をいただくことが多く、もっ
と技術を磨きたいと強く思うようになりました。
fizelleは、スタッフ同士で技術や意識を高め合える
のが魅力。一般的なサロンだと営業前後の時間で
行うレッスンも、営業時間内に効率良く練習できる
のも特徴です。

私はもともと話すのが得意ではなく、オーダーをうま
く伝えられないこともあって、サロンに行くのが苦手
でした。そんなサロンが苦手な方でも、楽しくお話し
たい方でも、意識の高い方でも、一人ひとりに合っ
た接客スタイルを突き詰め、また行きたい、お願いし
たいと思っていただける美容師を目指しています。

02



fizelle 堀江店
スタイリスト
2022年入社
宇田 優希菜さん

fizelleの主役は若手！

福島店、あべのルシアス店、堀江店から気鋭のスタッフをご紹介します。

03

fizelle あべのルシアス店
スタイリスト
2022年入社
中埜 悠榛さん



資格取得にも挑戦し、
美容師としてより高みを目指す！

fizelleは性別を問わず、幅広い年代のお客様が来店さ
れるので、さまざまなヘアスタイルを手がけられる環境
があります。私も2023年にスタイリストデビューを果
たしてからたくさんのお客様を担当させていただき、着
実に経験を積み重ねることができています。特に、お客
様から初めて指名をいただき、スタイルを喜んでいただ

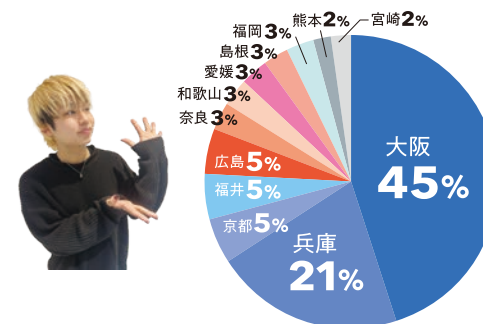
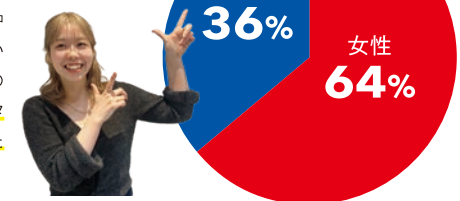


いた時のことは、これからもずっと忘れないと思います。
今は通常業務のほか、ヘアカラーやヘアケアなどの資格
を取るために勉強中。いろいろな資格にチャレンジし、
知識や技術を高めているところです。いずれはfizelle
でNo.1のスタイリストになり、より多くのお客様にご満
足いただけるように頑張っていきたいと思います。

DATA

スタッフの男女比 (3店舗累計)

男女比では女性が約64%を占めますが、男女ともに仲
が良いのがfizelleの魅力の一つ。20～30代の若い
スタッフが多く、明るくて元気な雰囲気なので、新卒の
方でも溶け込みやすいサロンです。仕事終わりにスタ
ッフ同士で晩ごはんを食べに行ったり、カフェに行っ
たりして、コミュニケーションを深めることも！



全国から集まるスタッフ (3店舗累計)

大阪を拠点とするfizelleですが、スタッフの半数以上は
大阪府外の出身者。近畿圏はもちろん、中・四国や九州、
北陸など、地方出身のスタッフがたくさん在籍している
ので、初めての大阪での就職や生活に不安を抱いてい
る方も安心です！仕事についてはもちろん、暮らしにつ
いても、先輩スタッフが親切にアドバイスしてくれます。

EDUCATION

若手の育成はfizelleの一番の強み。成長スピードを実感できるカリキュラムが充実しています！

HAIR CURRICULUM

Jrスタイリストデビューは平均約1年半！段階的に技術や知識を身につけられるカリキュラムを用意し、自分の成長スピードを実感できます。早ければ入社2年目の夏にコレクションに参加するスタッフも！

	4	5	6	7	8	9	10	11	12	1	2	3
1 year	電話・フロント対応		ロールブロー		コテ巻き							
	ハンドブロー				特殊カラー		(ハイライト、バレイヤージュ、グラデーション、ブリーチ)					
	グレーカラー				パーマ (パーバス、スパイラル、メンズ)		カットベーシック (ワンレン、グラデーション、セიმレイヤー、メンズ)					
	ファッションカラー											
	デンマンブロー											
2 year	カットアドバンス (メンズマッシュ、ロングレイヤー、ウルフカット、刈り上げ)											

約 1 年半で
Jr. スタイリスト
デビュー!

約1年半で
Jr. スタイリスト
デビュー！

ACADEMY

育成アカデミーの動画は
右記のQRコードからCHECK！



fizelle育成アカデミーでは、入社5カ月で約264時間の営業時間内レッスンを行える環境を整えています。スタイリストデビューを果たすだけでなく、デビュー後のサポートも万全。レッスン環境をしっかりと整え、一流のスタイリストに導きます！

POINT 01

営業時間内にレッスン可能！

レンタルスタジオで約264時間のレッスンを営業時間内に受けられます。カット以外の技術の基礎は約3カ月でマスターできます。



POINT 02

充実した社内講習！

接客、カラー、カット、パーマ、撮影など、社内講習のメニューが充実。成長スピードを実感できるプログラムを用意しています。



POINT 03

先輩美容師が講師に！

美容学校のように、先輩美容師が講師として丁寧に教えてくれて、気軽に質問できるのも魅力。分からないこともその場で解決できて安心です。



VOICE

ここでは、fizelle育成アカデミーで指導する先輩美容師と、受講する新米美容師の声をお届けします！

VOICE 01

fizelle 福島店 マネージャー
2016年入社
中村 雄蔵さん



技術の習得スピードは一人ひとり異なり、一定期間で受講者全員を合格ラインに引き上げることは難しさがありますが、やりがいがあります。私自身も指導するうえで言語化できるよう、知識や技術などの本質を改めて見つめ直しています。ここで学んだことを活かし、お客様からもスタッフからも愛される美容師を目指してほしいです。

VOICE 02

fizelle あべのルシアス店
アシスタント
2024年新卒入社
井上 椋介さん



アカデミーでは、一つずつ段階を踏んで教えてもらえるので、着実に成長を実感できます。特に、fizelleで使用するAujuaのシャンプーやトリートメントの知識を学んだことで、実際にお店に立った時、営業や店販に活かすことができました。将来はお客様一人ひとりに合ったダメージケアやスタイリングなどを的確にアドバイスできる美容師を目指します！

VOICE 03

fizelle 福島店 アシスタント
2024年新卒入社
西口 あかりさん



営業時間内にレッスンできるので、集中して効率的に学べます。まず髪の成分や構造を学び、カラーやパーマの作用、仕組みを理解できるので、施術の時にお客様にしっかりと説明できました。また、アイロンを使わずきれいに整えるブローのレッスンもあり、熱ダメージを気にされるお客様にご満足いただけるようなブローを心がけています。



WORK STYLE

fizelleはスタッフ一人ひとりに合った働き方が可能。“自分らしい働き方”がきっと見つかります！

WHY THIS SALON? スタッフの入社理由



EMPLOYEE BENEFITS 福利厚生

仕事もプライベートも充実！ライフスタイルに合った働き方が可能です！

- ✓ 社会保険完備
- ✓ 外部講習
- ✓ 月最大10回の休日・休暇
- ✓ 交通費全額支給
- ✓ クリエイティブ研修
- ✓ 週2日の早帰りDAY
- ✓ 出産・育児休暇制度
- ✓ 海外研修



福島店
辻本 麻衣さん

社内外の研修が充実しているので、美容師としてのスキルを磨ける環境が整っています。女性スタッフにとっては、出産や育児についての制度が手厚いのもうれしいですね。



福島店
鄭 勇太さん

美容師のお仕事はハードなイメージがあるかもしれませんが、fizelleでは月最大10回のお休みや週2日の早帰りDAYなどがあり、ココロもカラダもリフレッシュできますよ！

Q&A 働き方で気になる質問を fizelle スタッフがお答え！

Q1. 営業時間内レッスンはどのように行われていますか？



1年目のスタッフが専用スタジオに集まって行います。fizelleのトップスタイリストが講師になり、専門学校の実習のようにカリキュラムに沿って知識や技術を学びます。

Q2. 本当に月10日も休みが取れるのですか？



休日・休暇は月8日休制、月9日休制、月10日休制からの選択制になるので、ご安心ください。ちなみに、希望によって月10日から月8日、月9日に変更することも可能です。

Q3. 連休は取得できますか？



もちろん可能です。その場合は上司に相談するなど、不在時の業務に支障が出ないように、フォロー体制はしっかり整えています。

Q4. 結婚・出産後も働き続けられますか？



出産・育児休暇が整い、仕事と家庭を両立しながら活躍するスタッフもいます。パートタイム勤務から徐々に慣れながら、正社員に復帰するという選択も可能です。

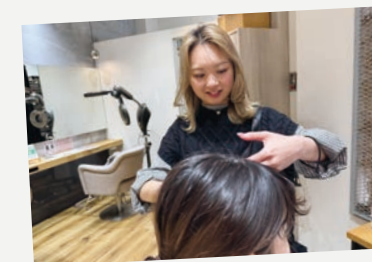
TIME SCHEDULE スタッフの1日のお仕事



あべのルシアス店
スタイリスト
下川 美優さん

通常業務の場合

オープン前に店内の清掃と朝礼を済ませてから営業スタート。「仕事は楽しく」をモットーに、今日も1日頑張ります！



営業時間の20時30分まで接客。同時に、スムーズにクローズできるよう、空き時間を利用して清掃も行っています。

明日も全力で仕事を頑張るため、業務終了後はまっすぐ帰宅！食事やお風呂を済ませ、いつも早めに布団に入っています。



ACHIEVEMENTS

メジャーなショーなど、クリエイティブなアイデアやスキルを発揮できる機会が多数!

HAIR / FASHION SHOW

若手スタイリストが斬新なアイデアを披露!

関西コレクション



サマーソニック



神戸コレクション



fizelle BEAUTY EVENT

普段のサロンワークとは異なり、クリエイティブワークを競う社内イベントです。

fizelle BEAUTY EVENTの動画は
下記のQRコードからCHECK!



RECRUIT

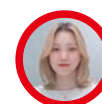
就職についての気になる情報をまるっとご紹介!



Q&A

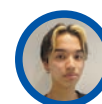
就職で気になる質問を fizelle スタッフがお答え!

Q1. サロン見学や面接に行く場合、
どんな服装がふさわしいですか?



指定はありませんが、見る人によってイメージダウンになる服装(加工ジーンズ、サンダルなど)は避けましょう。清潔感のある服装がベターです。

Q2. 企業説明会やサロン見学会に参加しないと
面接は受けられないのですか?



面接は可能ですが、事前にスタッフの声やサロンの雰囲気を感じ取っていただけるとうれしいですし、入社後のミスマッチも防げると思いますよ。

Q3. 入社試験はありますか? また、合否結果
までの期間を教えてください。



筆記試験はなく、面接のみです。面接日はお電話のほか、Instagramやホームページでも受け付けています。合否の結果は1週間以内にご連絡いたします。

Q4. 新卒でエントリーしたいのですが、
いつまでに応募すればいいですか?



新卒採用は秋頃まで随時行っています。ただ、定員に達し次第、締め切りとなりますので、なるべくお早めにご連絡いただくことをオススメします!

EVENT

fizelle のお仕事を知ることができるイベントは就活生必見!

会社説明会

会社の総合説明のほか、実際に働く先輩美容師との対話や質疑応答で、不安や疑問などを解消できます。実際に会場へ足を運べない希望者の方は、オンライン形式もご用意していますので、ご自宅からでも参加できます。



サロン見学会

アシスタントスタッフのナビゲートのもと、店内やスタッフの雰囲気を感じたり、スタッフと対話したり、サロンワークのサポートをしたりと、リアルなサロンを体験できます。求人情報とのギャップを減らすだけでなく、入社後のミスマッチを防ぐ意味でも有効です。

